




NAZWA INWESTYCJI	Budowa ulicy Ośnickiej			
ZAKRES INWESTYCJI	Budowa ulicy Ośnickiej na odcinku od ulicy Działoszyniec do ulicy Górnej w Płocku wraz z infrastrukturą techniczną			
FAZA	PROJEKT BUDOWLANY			
OPRACOWANIE	PRZEBUDOWA OŚWIETLENIA ULICZNEGO			
BRANŻA	ELEKTRYCZNA			
KATEGORIA	XXVI			
LOKALIZACJA	Jednostka ewidencyjna: Miasto Płock, Obwód ewidencyjny 10 – Podolszyce dz. nr: 439, 554, 555/1, 555/2, 1011/3, 1011/4 (1011/5; 1011/6) 1012/1 (1012/5; 1012/6), 1012/2 (1012/3; 1012/4), 1013/1, 1013/4 (1013/24; 1013/25), 1013/5 (1013/22; 1013/23), 1013/6 (1013/20; 1013/21), 1013/7 (1013/18; 1013/19) 1013/8 (1013/16; 1013/17), 1013/9(1013/14; 1013/15), 1013/10 (1013/12; 1013/13), 1013/11, 1014, 1016/1, 1016/11, 1016/12, 1016/13, 1020/1, 1020/2, 1020/3, 1027/3, 1028/10			
INWESTOR	Prezydent Miasta Płocka ul. Stary Rynek 1 09-400 Płock			
Funkcja	Imię i nazwisko	Uprawnienia do projektowania	Data	Podpis
Projektant	Roman Durma	w specjalności instalacyjno-inżynierskiej – sieci i instalacje elektryczne 30/89	17.12.2018	
Sprawdzający	Radosław Habaj	w specjalności instalacyjno-inżynierskiej – sieci i instalacje elektryczne MZA/0584/POOE/12	17.12.2018	

Projekt zawiera ... 8 ... ponumerowanych stron

Egz. 1, 2, 3, 4,

Włocławek, 17.12.2018

Aktualizacja na dzień 04.03.2019

Spis treści

TOM I

URZĄD MIASTA PŁOCKA

Wydział Rozwoju i Polityki Gospodarczej Miasta

Referat Administracji

Architektoniczno - Budowlanej

09-400 Płock, pl. Stary Rynek 1

-2-

Str

1. Strona tytułowa.....	1
2. Karta informacyjna	2
3. Opis techniczny	3...6
4. Plan Sytuacyjny	rys 1 7
5. Schemat ideowy	rys 2 8
6. Opinia Narady Koordynacyjnej WGD IV.6630.16.2018 z dn. 25.01.2018	9 11
7. Opinia Narady Koordynacyjnej WGD I.ZK.6630.78.2018 z dn. 08.11.2018	12 14

1. OPIS TECHNICZNY

- Przedmiotem inwestycji jest budowa sieci kablowej oświetleniowej
- Linie kablowe oświetleniowe zostaną ułożone po trasie jak na rys nr 1 , zgodnie z Wytocznymi MZD , Warunkami Energa Oświetlenie
- Inwestycja przebiega przez tereny zabudowy miejskiej dla której nie istnieje Plan Zagospodarowania Przestrzennego , w obrębie działek będących - w prawie dysponowania przez Inwestora .
- Stan istniejący – zgodny z mapą zabudowa mieszkaniowa , drogi utwardzone , uzbrojenie terenu- sieci : energetyczne nN, SN, WN ,oświetleniowa , telefoniczna , kanalizacyjna , wodociągowa , gazowa , przyłącza
- Planowana inwestycja zlokalizowana jest na obszarze występowania stanowiska archeologicznego 50-54/22 , figurującego w wykazie stanowisk przewidzianych do wpisania do Gminnej Ewidencji Stanowisk Archeologicznych
- Planowana inwestycja nie jest przedsięwzięciem mogącym znacząco oddziaływać na środowisko- wg rozp. R.M. z dn. 09.11.2010r (Dz.U. z 2010 Nr 123. Poz. 1397)
- Inwestycja powyższa położona jest poza obszarem wpływu eksploatacji górniczych
- Elementy projektowane - sieć oświetleniowa kablowa
- metoda wykonania – wykopy otwarte , przejścia pod drogami metoda przecisku sterowanego
- Powierzchnia zabudowy i powierzchnia biologicznie czynna pozostaje bez zmian .
- Ewentualne kolizje projektowanej sieci z ukrytym uzbrojeniem terenu inwestor rozwiąże we własnym zakresie i na własny koszt w uzgodnieniu z właściwym zarządcą sieci

2.CHARAKTERYSTYKA URZADZEŃ

Stan Istniejący

1. Stacja S1-1362- obwód oświetleniowy na sieci napowietrznej nN-0,4KV typu ASXSN 2x25mm²
z oprawami sodowymi w liczbie 12szt -w całości do demontażu
2. Projektowany obwód linii kablowej oświetleniowej - YAKXS 5 x 25mm*2
długość całkowita - 457/528m
3. Całość projektu w oparciu o istniejące Warunki zasilania – dotychczasowy przydział mocy w całości pokrywa moc projektowanego oświetlenia

3. Zakres opracowania

Zakres rzeczowy projektu obejmuje:

- budowę sieci kablowej oświetleniowej ,
- budowę sieci kablowej sterującej ,
- budowę szafy SOT
- budowę powiązań z siecią oświetleniową istniejąca

4. Podstawa opracowania

1. umowa /Zlecenie :o prace projektowe pomiędzy MBZ Włocławek
z firmą PHUP Expol Roman Durma
2. podkładu geodezyjnego w sali 1:500.

5.Dokumentacja prawna

Opinia Narady Koordynacyjnej WGD-IV.6630.224.2017 z dn. 06.07.2017

Opinia Narady Koordynacyjnej WGD-I-ZK.6630.78.2018 z dn. 08.11.2018

6. UZGODNIENIA

- Uzgodnienie MZD Płock
- Uzgodnienie EOŚ Rejon Płock

7. Warunki techniczne

8. Linia kablowa oświetleniowa

Projektowana budowa sieci oświetlenia ulicznego jak na rys. nr 1 i 2

/ zasilana będzie z projektowanego SOT 1 - w ul. Ośnickiej ze stacji S 1-1362.

Projektowany kabel doprowadzić do projektowanej latarni nr 40w ulicy Górnej (wg innego opracowania), oraz w drugą stronę do ulicy Dziedziniec

Projektowana budowa sieci sterującej jak na rys. nr 1 i 2

/ z projektowanego SOT 1 - w ul. Ośnickiej zasilanego ze stacji S 1-1362 , kable sterujące ułożyć w kierunku S1-11 oraz w kierunku S1-1229 (do ulicy Górnej)

Po wykonaniu linii kablowych należy pomierzyć rezystancję izolacji poszczególnych kabli

Trasę ułożonych kabli zinwentaryzować geodezyjnie.

9. Słupy oświetleniowe

Oprawy zamontowane zostaną na słupach aluminiowych okrągłych 9 m z wysięgnikiem

Wł. 1,5m o kącie 5 stopni

Słupy aluminiowe okrągłe kolor C-32 z zabezpieczeniem dolnej części (do 35 cm nad ziemią) elastomerem poliuretanowym.

Słupy posadzić należy na gotowych fundamentach betonowych w miejscach wskazanych na planie.

Słupy ponumerować zgodnie ze schematem, umieszczając numer na wysokości około 2 m nad ziemią.

Latarnie oświetleniowe lokalizować zasadniczo w odległości – 0,5 m od krawężnika do lica słupa lub z wskazanym domiarem na planach zagospodarowania.

10. Oprawy oświetleniowe

Do oświetlenia zastosować oprawy LED 72W z diodami LED typu CREEXM-L2 –

oprawy min z III stopniową redukcją mocy.

Są to oprawy o II klasie izolacji z korpusem wykonanym z aluminium o IP-66 .

Pokrywa z polimeru technicznego odpornego na promieniowanie UV,

Oprawy posiadają uniwersalny uchwyt pozwalający na pionowe i poziome mocowanie opraw na maszcie z możliwością regulacji.

W celu oświetlenia przewidziano montaż punktów świetlnych zrealizowanych za pomocą opraw LED.

11. SZAFKA SOT

Istniejącą szafką SOT w ulicy Ośnickiej zdemontować

Dla zapewnienia sterowania oświetleniem zaprojektowano szafkę SOT -6 połowa zasilaną ze stacji trafo S1-1262 zlokalizowaną w nowej lokalizacji jak na rys 1 .

Szafkę SOT wykonać wg rys nr 3 w obudowie z PCV utwardzonego o stopniu szczelności min IP-44 posadowioną na fundamencie .

12. Kolizje

Projektowana sieć kablowa oświetleniowa układana jest w pasie drogowym ul. Ośnickiej

Krzyżuje się z :

- sieciami teletechnicznymi t

- siecią kanalizacyjną ks , kd
- energetycznymi en ,Sn , WN

13.Ochrona konserwatorska

Planowana inwestycja zlokalizowana jest na obszarze występowania stanowiska archeologicznego 50-54/22 , figurującego w wykazie stanowisk przewidzianych do wpisania do Gminnej Ewidencji Stanowisk Archeologicznych

14.Ingerencja w zieleń wysoką

Projektowana sieć kablowa nie ingeruje w zieleń wysoką

15.Ochrona przeciwporażeniowa

Ochronę przeciwporażeniową zgodnie z norma PN-HD60364 stanowi samoczynne wyłączenie z czasem poniżej 5s.

Realizację powyższej ochrony zapewnia właściwy dobór bezpiecznika WT-1 zainstalowanego w stacji transformatorowej.

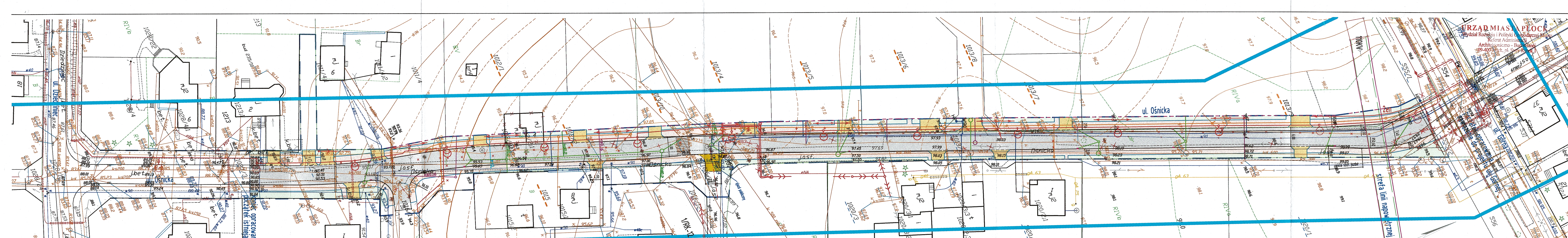
W złączu kablowo-pomiarowym należy rozdzielić funkcję przewodu ochronnego i neutralnego na przewód neutralny N i przewód ochronny PE . Miejsce rozdziału należy uziemić wykonując uziom punktowy - w części poziomej z taśmy FeZn 30x4mm a w części pionowej z prętów typu Galmar dla rezystywności gruntu 300 om/m , spełniając warunek o wartości uziomu poniżej 10 omów.

16. UWAGI KOŃCOWE

- 1.Całość robót wykonać w oparciu o niniejszy projekt z zachowanie postanowień normy N- SEP –E- 004 oraz Warunków Technicznych wykonania i odbioru robót oraz przepisów BHP.
- 2.Po wykonaniu robót należy dokonać prób i pomiarów ochronnych oraz sporządzić odpowiednie protokoły.
- 3.Nie wyklucza się występowania urządzeń podziemnych niezainwentaryzowanych.
Przed rozpoczęciem wykopów dokonać odkrywek kontrolnych celem potwierdzenia uzbrojenia z mapą
- 4.Teren po wykonaniu robót uporządkować oraz przywrócić nawierzchnie do stanu pierwotnego.
- 5.Prace wykonać z zachowanie zasilania istniejących odbiorców
6. Zapewnić dostęp do drogi publicznej
7. Obiekt o prostych rozwiązaniach zgodnie z art.20 ust. 2 P.B . nie wymaga sprawdzenia projektu
8. Spełnić warunki z Narady Koordynacyjnej zawarte w protokole WGD-IV.6630.16.2018 oraz WGD-I-ZK.6630.78.2018

PROJEKTANT:
mgr inż. *[Podpis]* Durma
nr. rej. 50/60 U.W. 1

mgr inż. **Redosław Habaj**
Uprawnienia budowlane do projektowania
bez ograniczeń w specjalności instalacyjnej
w zakresie sieci, instalacji i urządzeń
elektrycznych i elektroenergetycznych
nr upr. IMAZ.0584/POOE/12



MAPA DO CELÓW PROJEKTOWYCH
Skala 1:500

układ współrzędnych płaskich-2000, układ wysokościowy-Kronsztadt 60
 Nie wykluca się istnienia w terenie urządzeń podziemnych nie wykazanych na mapie, które nie zostały odnotowane podczas wykonywania inwentaryzacji geodezyjnych, lub nie zostały zgłoszone do inwentaryzacji przed zasypaniem.
 W obszarze oznaczonym linia przerywaną dokonano aktualizacji mapy zasadniczej.

woj. mazowieckie
 m. Płock
 obręb 10 - Podolszyce
 działka nr 10 wg zakresu
 położenie ul. Ośnicka
 WGB-I-664011172017

GEODETA UPRAWNIOWY
 Maciej Wierczkowski
 Nr upr. GUG I K 20101

PRACOWNIA USŁUG GEODEZYJNYCH "AZYMUT"
 MIROSŁAW WIECZORKOWSKI
 09-400 Płock, ul. Bielska 1
 tel/fax 24-264-75-84
 NIP 774-101-94-9

Niniejsza mapa na nośniku elektronicznym została zarejestrowana dnia 24.10.2017 i podpisana przez Inspektora Ośrodka Geodezyjnego i Kartograficznego Panią Renatę Ludwiczak.

Dzianczenie i informacje ostateczności gruntowych na jakich wpływ na zagospodarowanie gruntów zlokalizowanych w granicach projektowanej inwestycji **nie dotyczy**

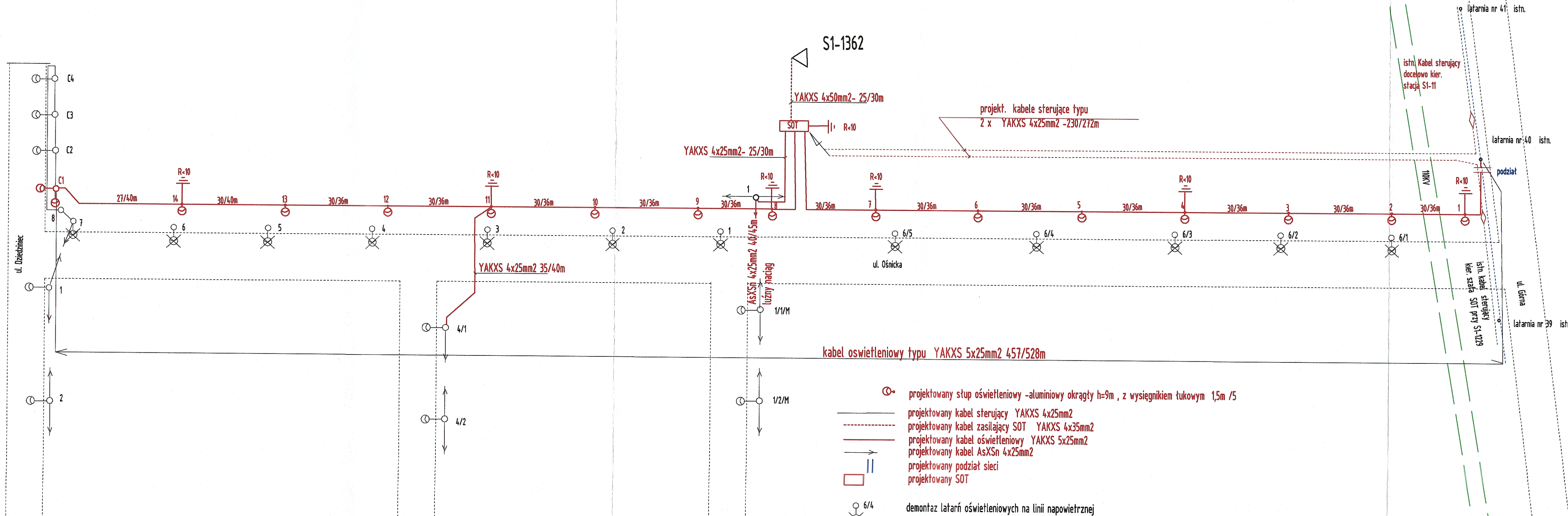
Dzianczenie i symbol konturu użytku gruntowego, który nie jest ujawniony w bazie danych ewidencji gruntów i budynków **brak**

LEGENDA

- istniejące granice działek
- zakres opracowania
- linie rozgraniczające pas drogowy ul. Ośnickiej
- - - podziały działek pod pas drogowy
- proj. krawężńki jezdni
- - - proj. krawężńki zaziłony
- proj. krawężńki chodnika
- projektowana sieć energetyczna
- - - projektowana sieć oświetlenia ulicznego
- projektowana kanalizacja deszczowa/przyłącza kanalizacji deszczowej
- - - projektowana kanalizacja sanitarna/przyłącza kanalizacji sanitarnej
- projektowana sieć wodociągowa/urządzenia/przyłącza sieci wodociągowej
- projektowane studnie rewizyjne
- projektowane wpusty
- projektowana sieć teletechniczna
- proj. studnia teletechniczna
- proj. słupek telefoniczny
- - - proj. rury osłonowe
- ✕ likwidacja/rozbiórka

- nieoznaczone na rysunku szerokości zjazdów wynoszą 4,00m

Nazwa inwestycji: Budowa ulicy Ośnickiej			
Zakres: Budowa ul. Ośnickiej na odcinku od ul. Dziedziniec do ul. Gómej w Płocku wraz z infrastrukturą techniczną			
Generalny projektant: MBZ MBZ Andriej Tomczak sp. j. ul. Miłana 6/10 87-600 Włocławek tel. 54 235 42 90		Inwestor: Prezydent m. Płocka ul. Stary Rynek 1 09-400 Płock	
Funkcja:	Mie i Nazwisko:	Uprawnienia:	Podpis:
Projektant Branży Drozowej			
Sprawdzający Branży Drozowej			
Projektant Branży Sanitarnej			
Sprawdzający Branży Sanitarnej			
Projektant Branży Elektrycznej	Roman Durma	do projektowania w spec. elektronicznym 30/09	<i>[Signature]</i>
Sprawdzający Branży Elektrycznej	Radosław Habaj	do projektowania w spec. elektronicznym MAZ/0584/POE/12	<i>[Signature]</i>
Projektant Branży Telekomunikacji			
Sprawdzający Branży Telekomunikacji			
Faza: Projekt Budowlany			
Branża: Elektryczna			
Tytuł rysunku: Plan sytuacyjny			
Data: 30-11-2018	Skala: 1:500	Nazwa pliku: Ośnicka.dwg	Numer archi: -
Niniejsze prawa autorskie zastrzeżone. Kopowanie w jakiegokolwiek formie, całości lub w całości bez pisemnej zgody "AZYMUT" zabronione. Posiadanie, używanie, rozpowszechnianie z dniem 23.02.1994 - nr 24 poz. 83 - ustawa prawni autorskie z podwyższoną zawianie.			Numer rys.: 1



- projektowany stup oświetleniowy -aluminiowy okrągły h=9m , z wysięgnikiem łukowym 1,5m /5
- projektowany kabel sterujący YAKXS 4x25mm2
- projektowany kabel zasilający SOT YAKXS 4x35mm2
- projektowany kabel oświetleniowy YAKXS 5x25mm2
- projektowany kabel AsXSn 4x25mm2
- projektowany podział sieci
- projektowany SOT
- demontaż latarni oświetleniowych na linii napowietrznej

NAZWA INWESTYCJI: Budowa ulicy Ośnickiej			
ZAKRES: Budowa ul. Ośnickiej na odcinku od ul. Działdziejec do ul. Górnej w Płocku wraz z infrastrukturą techniczną			
BIURO PROJEKTOWE MBZ Andler, Tomczak sp. j., ul. Małwana 6/10 87-800 Włoszówka tel. 54 413 9000		Prezydent m. Płocka ul. Stary Rynek 1 09-400 Płock	
FUNKCJA:	IMIE I NAZWISKO:	UPRAWNIENIA:	PODPIS:
PROJEKTANT BRANŻY ELEKTRYCZNEJ	Mariusz Andler	do projektowania w spec. drogowej KLP/0036/P/000/07	
SPRAWDZAJĄCY BRANŻY DROGOWEJ			
PROJEKTANT BRANŻY SANITARNEJ			
SPRAWDZAJĄCY BRANŻY SANITARNEJ			
PROJEKTANT BRANŻY ELEKTRYCZNEJ	Roman Duma	do projektowania w spec. elektroenerg 30/69	
SPRAWDZAJĄCY BRANŻY ELEKTRYCZNEJ	Radosław Habaj	do projektowania w spec. elektroenerg MAZ/0584/PO/0E/12	
PROJEKTANT BRANŻY TELEKOMUNIKAC			
SPRAWDZAJĄCY BRANŻY TELEKOMUNIKAC			
FAZA:	Projekt Budowlany		
BRANŻA:	ELEKTRYCZNA		
TYTUŁ RYSUNKU:	Schemat ideowy oświetlenia		
DATA: 30-11-2018	SKALA:	NAZWA PLIKU: Ośnicka.dwg	NUMER ARCH: NUMER RYS: 2
<small>PRZEKAZANE PRACIE AUTORSKIE ZASTRZEŻENIE: NAKOPROWANE W ANKIETACJACH FORMY (CZĘŚĆ) LUB W CAŁOŚCI BEZ PISANEJ ZGODY "NIE" ZAPROKURACJA, POSIADAJĄCĄ WYEMNIAJĄCĄ SIĘ Z DN. 23.02.1984 - NR 24 POZ. 83 - USTAWIA PRACIE AUTORSKIE Z PODRĘCZNIEM ZNAMANA.</small>			